



Anello di Cima Bossola

INQUADRAMENTO DELLA GITA:

Destinazione: CIMA BOSSOLA (1.509 m)

Capogita: ASE Paolo Vergnano

Collocazione orografica: Valchiusella

Dislivello alla vetta: 843 m

Difficoltà: E

Tempi di percorrenza: 4h 30' c.a.

Sviluppo lineare del sentiero: 14.4 km c.a.

Pendenza media del sentiero: 12%

Cartografia: MU edizioni 1/20.000 n° 3: "Carta della Valchiusella"

Località partenza: quota 666m, nella piazza del Municipio del **Comune di Rueglio (To)**

Equipaggiamento: normale da escursionismo e, in aggiunta, abbigliamento da pioggia, copri-zaino, ricambio.

PERCORSO STRADALE DI AVVICINAMENTO:

Distanze e tempi: 72.5 km ; 1h 15' c.a.

Descrizione: da Torino, corso Giulio Cesare, prendiamo l'autostrada Torino-Aosta (A5) e usciamo al casello di **San Giorgio Canavese**. Proseguiamo a sinistra sulla SS565 in direzione San Giorgio, dove ci fermeremo per la colazione alla Pasticceria Giovetti. Successivamente seguiamo le indicazioni per **Agliè**, che aggireremo sulla Circonvallazione, e **Bairo Canavese**.

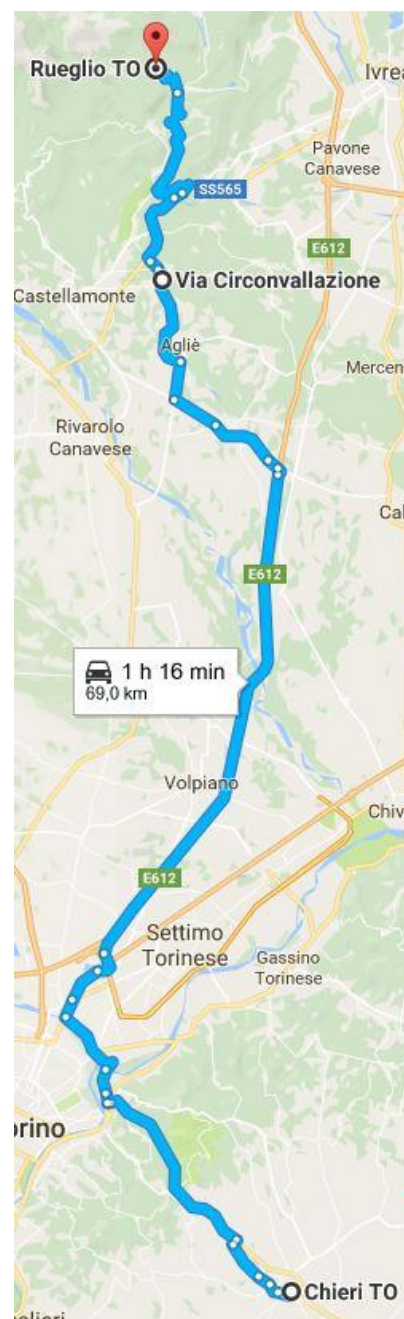
Giunti sulla SS565 di Castellamonte proseguiremo a destra in direzione Ivrea fino all'incrocio con la Provinciale SP6 della Valchiusella, dove svolteremo a sinistra. Al successivo bivio con la SS64 teniamo la sinistra seguendo ancora le indicazioni per la Valchiusella. Su questa strada costeggeremo il lago Gurzia e supereremo gli abitati di **Vistrorio** e **Gauna**. All'incrocio appena oltre Gauna terremo la sinistra imboccando la SP68 in direzione **Rueglio**.

Giunti a Rueglio proseguiremo fino alla piazza centrale, ove parcheggeremo fra il municipio e la chiesa parrocchiale.

DESCRIZIONE DEL TRACCIATO:

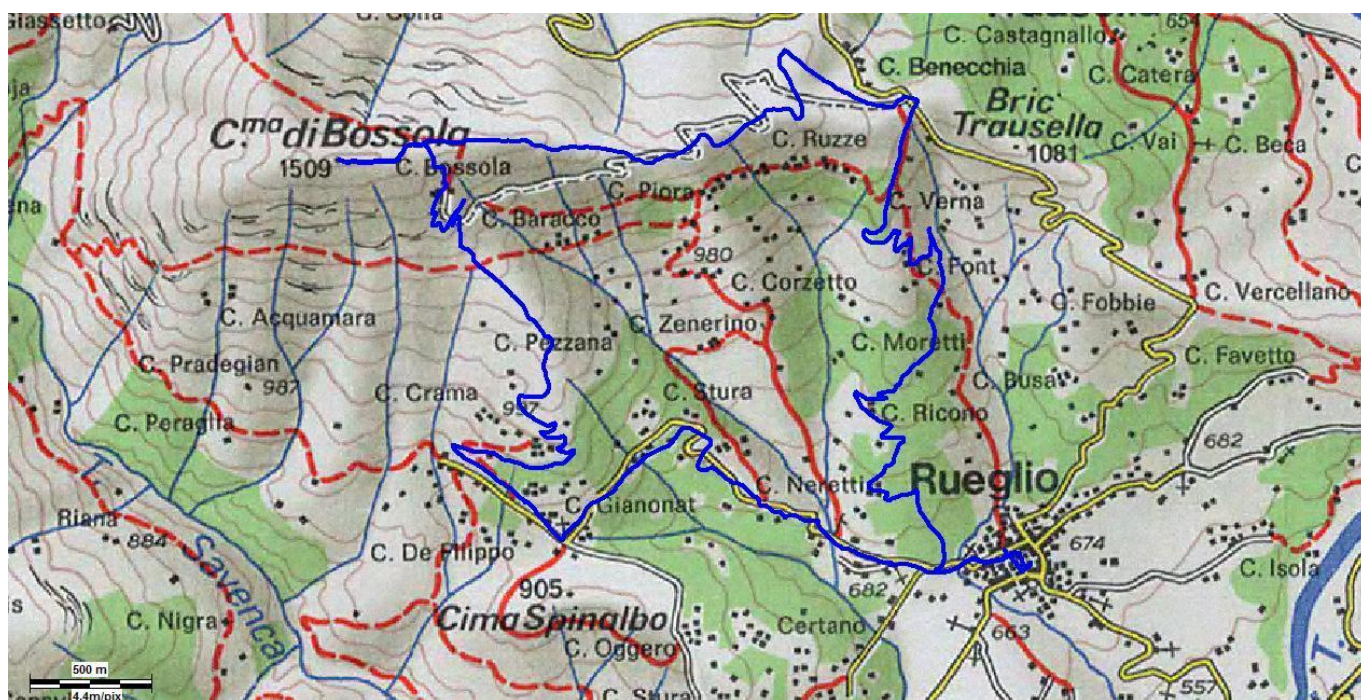
Il nostro percorso attraversa per poche centinaia di metri l'abitato del piccolo paese di Rueglio, poi svolta a destra per immettersi subito in un bel bosco di betulle su strada inizialmente asfaltata, poi quasi sempre sterrata. Proseguendo su pendenza sempre dolce in breve arriviamo alla statua della Madonna "Nostra Signora di Palestina", da cui si ha una bella vista su Traversella.

Si continua sulla sterrata (in alternativa è possibile percorrere il sentiero sulla dorsale) fino a quota 1250 circa, dove questa passa definitivamente sul versante di Rueglio per raggiungere cascina Bossola. Si abbandona la strada per seguire il sentiero che sale a dx (ometto) attraversando una breve pietraia. Il sentiero prosegue sulla cresta, passando per un colletto a quota 1410 m. Lo si segue fino alla cima, contraddistinta da una grande croce in legno.

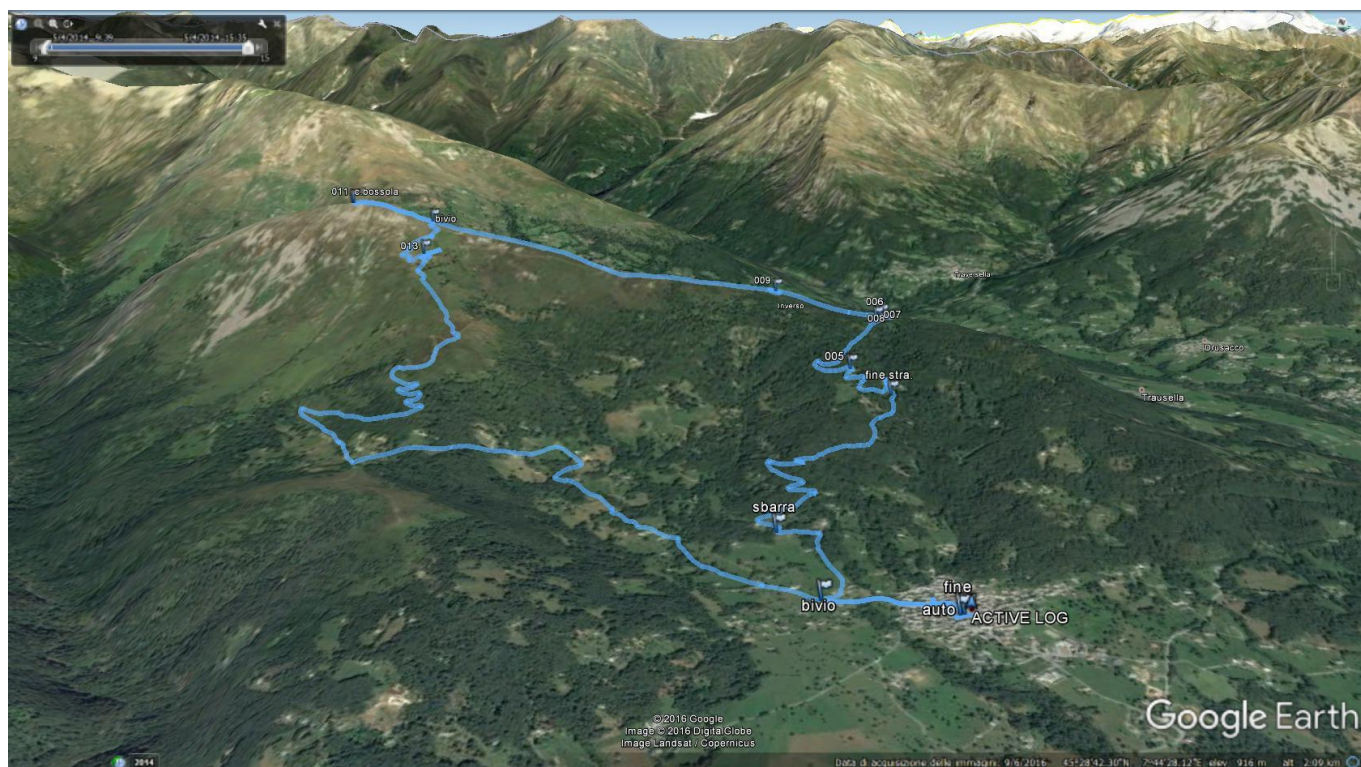


CAI CHIERI

Escursione sociale del 9 Aprile 2017



Per la discesa si ritorna fino al colletto quota 1410 m, e da lì per tracce si scende sulle cascine Bossola. Da quelle più basse si trascura la strada sterrata che va a sinistra e si prende il sentiero a dx che scende abbastanza ripido. Dopo un breve tratto si svolta a sx su un sentiero in piano. Raggiunto il pascolo si scende su un ripido sentiero nei prati fino a raggiungere una sterrata, la si segue in discesa fino a raggiungere la strada asfaltata al Colletto Partor. Si svolta a sinistra e la si segue in direzione del centro abitato per raggiungere le auto nella piazza principale.



CAI CHIERI
Escursione sociale del 9 Aprile 2017



Il bosco di betulle



La statua della
Madonna
della Palestina



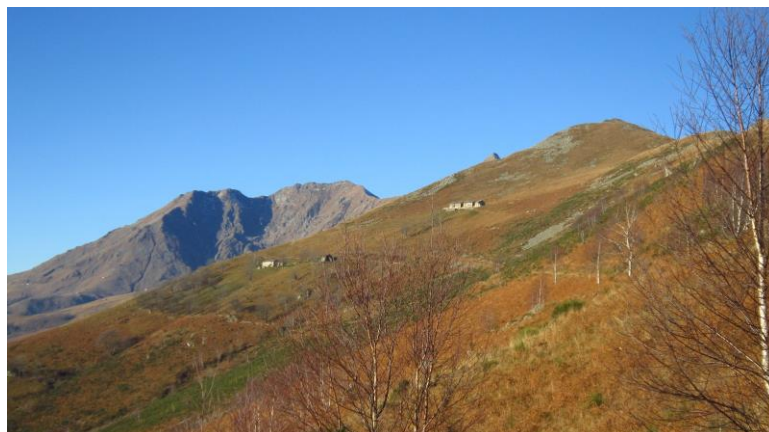
La dorsale di salita



La croce di vetta



L'Alpe Bossola



Il versante di discesa